

INDICE DES PRIX/PRESTATIONS DES MÉDIAS

MISE À JOUR 2024



Schweizer Werbe-Auftraggeberverband
Utenti Svizzeri Pubblicità

Association Suisse des Annonceurs
Association of Swiss Advertisers

SOMMAIRE

PRINT pages 3 - 10

TVPages 4 - 16

CINÉMA pages 17 - 23

RadioPages 24 - 27

OOHS Pages 28 - 37

INDICE DES PRIX ET DES PERFORMANCES DE L'IMPRESSION / MÉTHODOLOGIE



- Médias102 Journaux et magazines selon huit catégories, qui présentent une RW minimale de 1% dans la région linguistique concernée
- Coûts1/1 page 4-c net (BK 5%/15%) sans combinaisons, répliques (e-paper) et grands tirages
- PerformanceMACH BASIC / cRR (calculated Recent Readership)
Prix actuels / contacts en TSD = PMC
- Groupes ciblesTotal 15 - 74 ans
- EvaluationMACH BASIC 2017/2, 2018/2, 2019/2, 2020/2, 2021/2 2022/2, 2023/2, 2024/2

INDICE DE PRIX/PERFORMANCE D'IMPRESSION / SÉLECTION DE TITRES



Ces dernières années, le marché suisse de la presse écrite a été marqué par de grands changements. Afin d'en tenir compte, la sélection des titres a été fondamentalement remaniée pour l'analyse qui suit.

L'analyse porte désormais sur les titres des catégories suivantes (classification selon la typologie ASSP des médias de presse suisses) :

- Presse quotidienne I-III 1210, 1220, 1230
- Reg. presse hebdomadaire I-III 1310, 1320, 1330
- Presse dominicale 1710
- Périodiques grand public : Illustrés, thèmes généraux 2121, presse d'information et thématique 2130, presse de programme 2140
- Presse féminine et people 2151
- Thèmes de consommation 2122 et grande distribution 2123
- Presse financière et économique 2310
- Special Interest : Hobby 3140-3150, Santé, Soins corporels, Educ. 3160, Politique et culture 3170, Groupes démographiques 3300, Sport 3600, Autre presse spécialisée 3999

Ont été pris en compte tous les titres qui atteignent au moins 1% de pénétration nette dans la région linguistique concernée.

INDICE DE PRIX/PERFORMANCE D'IMPRESSION / SÉLECTION DE TITRES



Par rapport à l'année précédente, il en résulte les ajustements suivants :

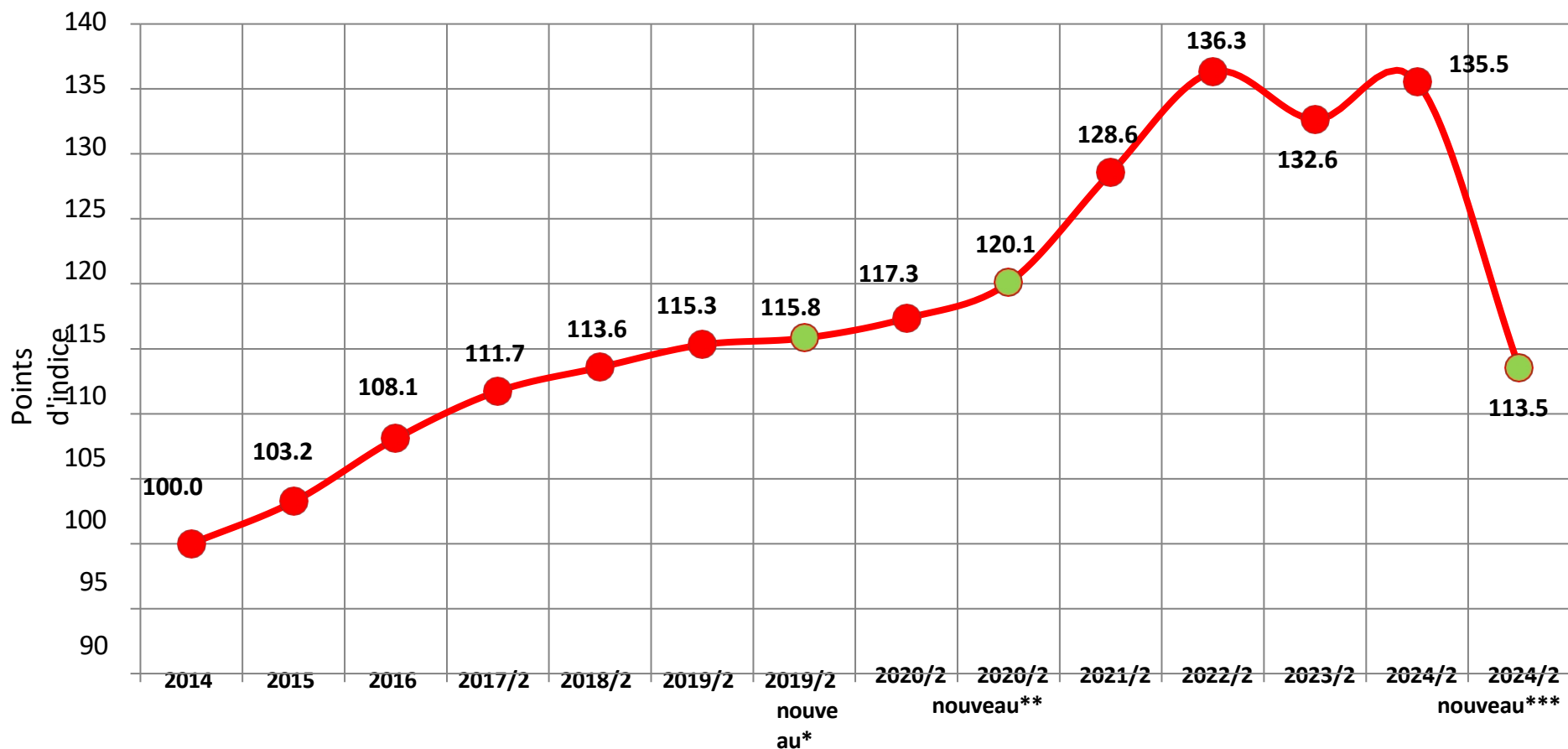
- 60 titres restent inchangés
 - La "Schweiz am Wochenende" est désormais classée dans la catégorie "presse dominicale" (auparavant "presse quotidienne").
- 42 titres sont ajoutés ou relevés à nouveau (et correspondent aux paramètres)
- 33 titres sont retirés de la sélection ou ne sont pas acceptés, car moins de 1% de RW dans leur région linguistique.
- 4 titres ne sont plus perçus
- 2 titres ont été arrêtés

Les adaptations apportées à la sélection des titres (notamment par l'intégration de titres à forte pénétration, mais bon marché, du groupe des titres d'intérêt particulier) réduisent considérablement le rapport qualité-prix par rapport à la sélection actuelle.

Il convient de noter qu'il ne s'agit pas d'une baisse effective. Sur la base de l'ancien univers de titres, on constate plutôt une augmentation du rapport qualité-prix.

INDICE DES PRIX/PRESTATIONS TKP / PRINT MEDIA

BASE : 15 - 74 ANS



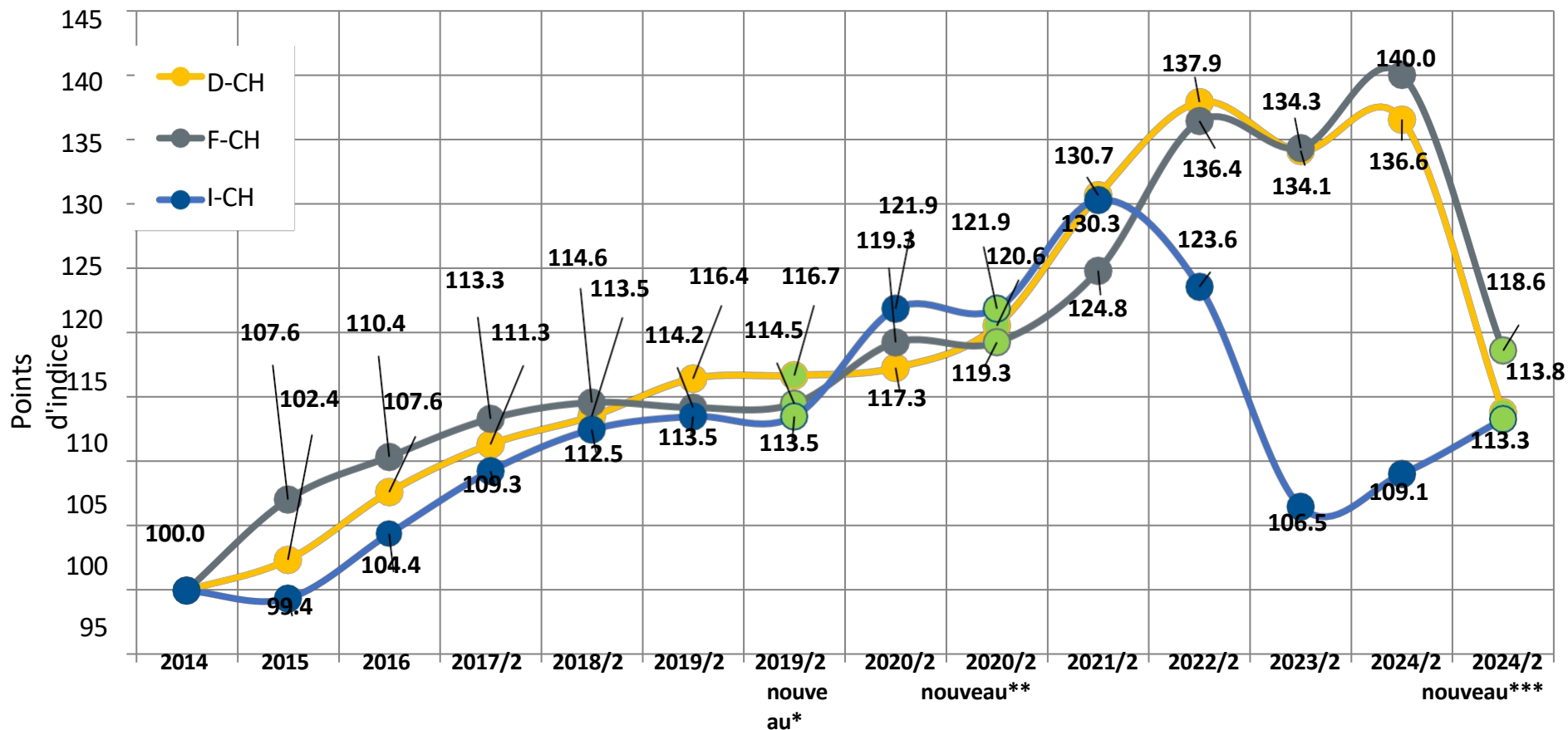
* Hors Friday (J+F), Style et Freundin

** excl. Suisse le week-end

*** Révision complète de la liste des titres

INDICE DES PRIX/PRESTATIONS TKP / PRINT MEDIA

BASE : 15 - 74 ANS



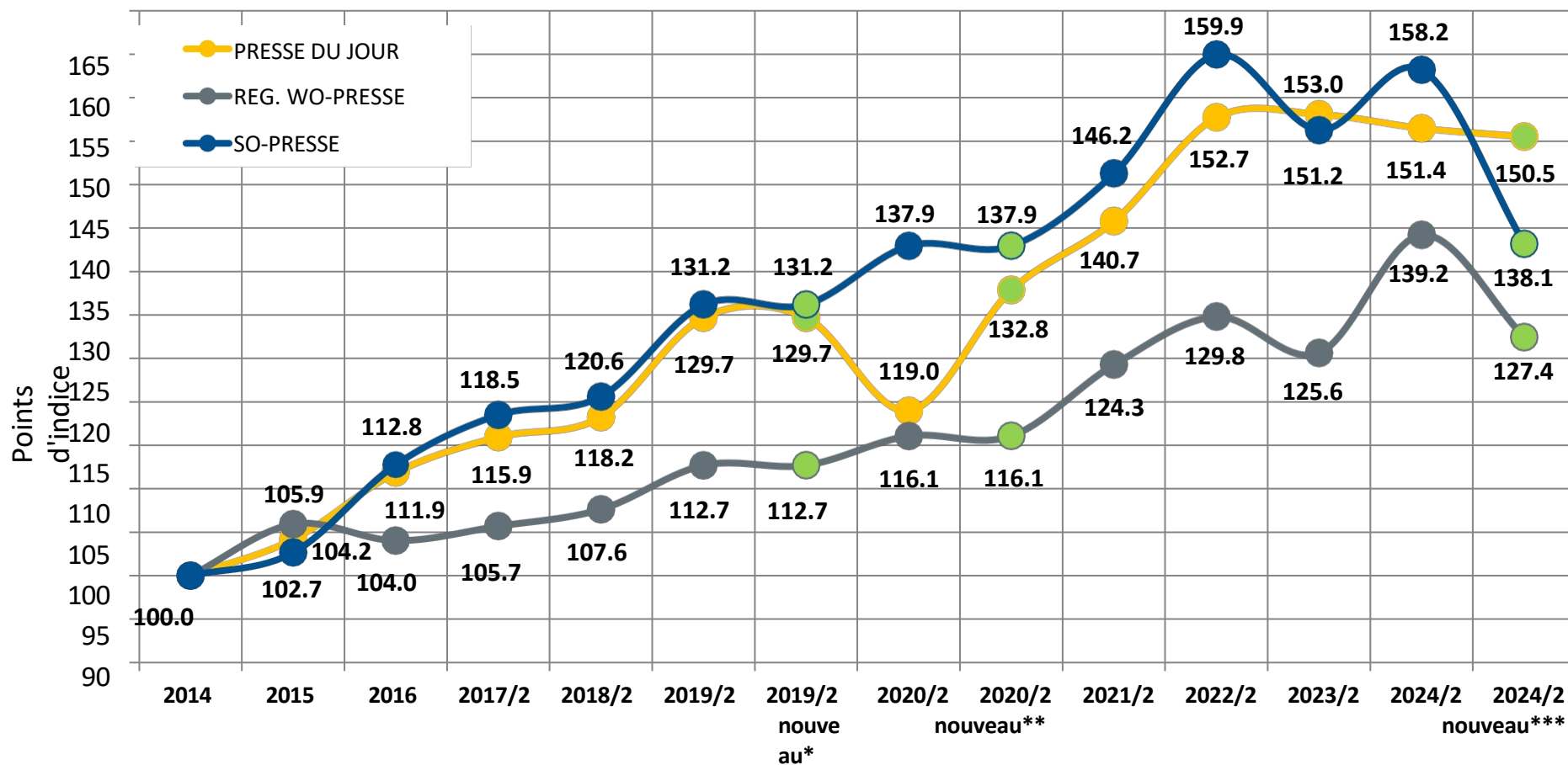
* Hors Friday (J+F), Style et Freundin

** excl. Suisse le week-end

*** Révision complète de la liste des titres

INDICE DES PRIX/PRESTATIONS TKP / PRINT MEDIA

BASE : 15 - 74 ANS



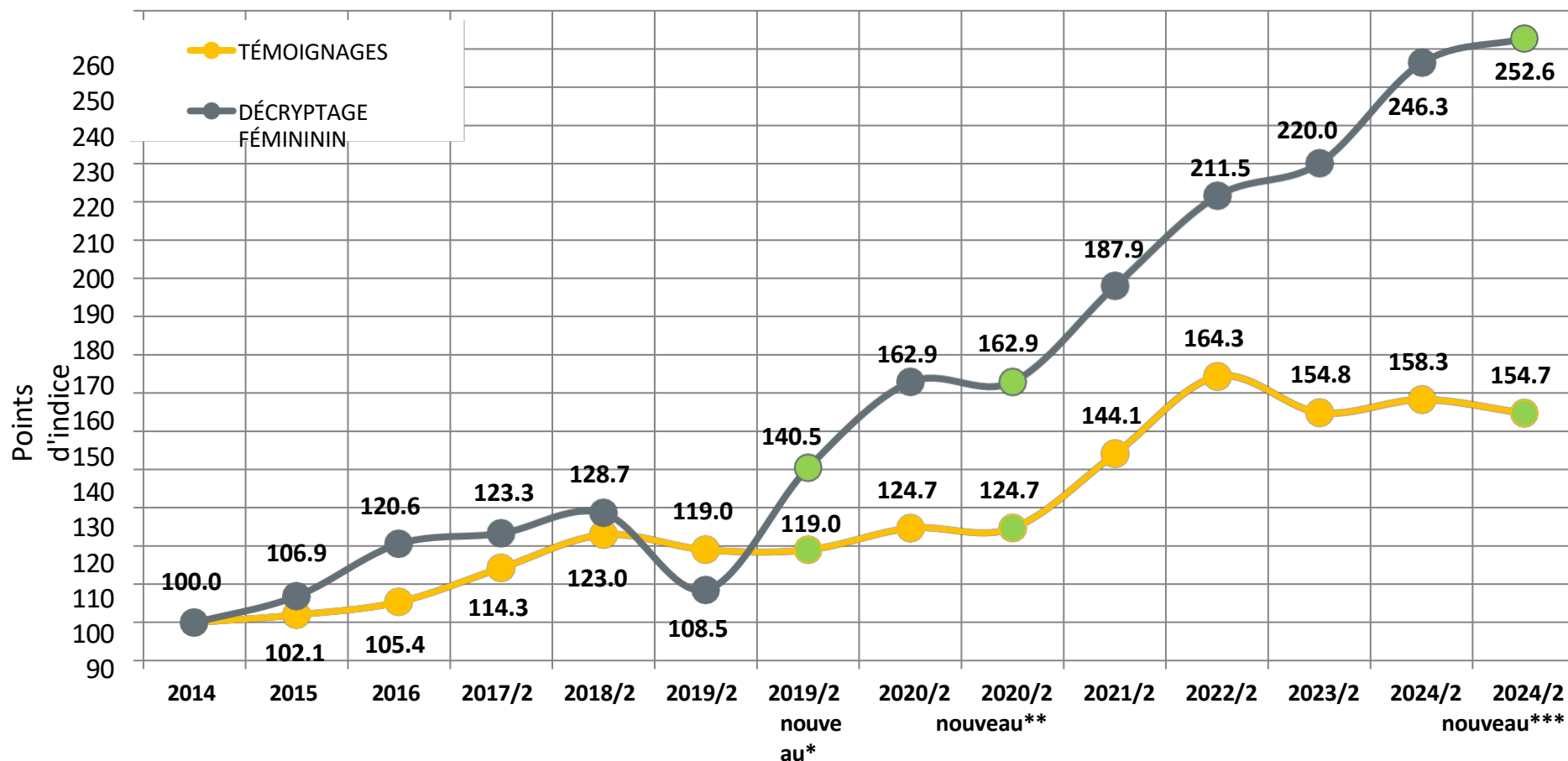
* Hors Friday (J+F), Style et Freundin

** excl. Suisse le week-end

*** Révision complète de la liste des titres

INDICE DES PRIX/PRESTATIONS TKP / PRINT MEDIA

BASE : 15 - 74 ANS



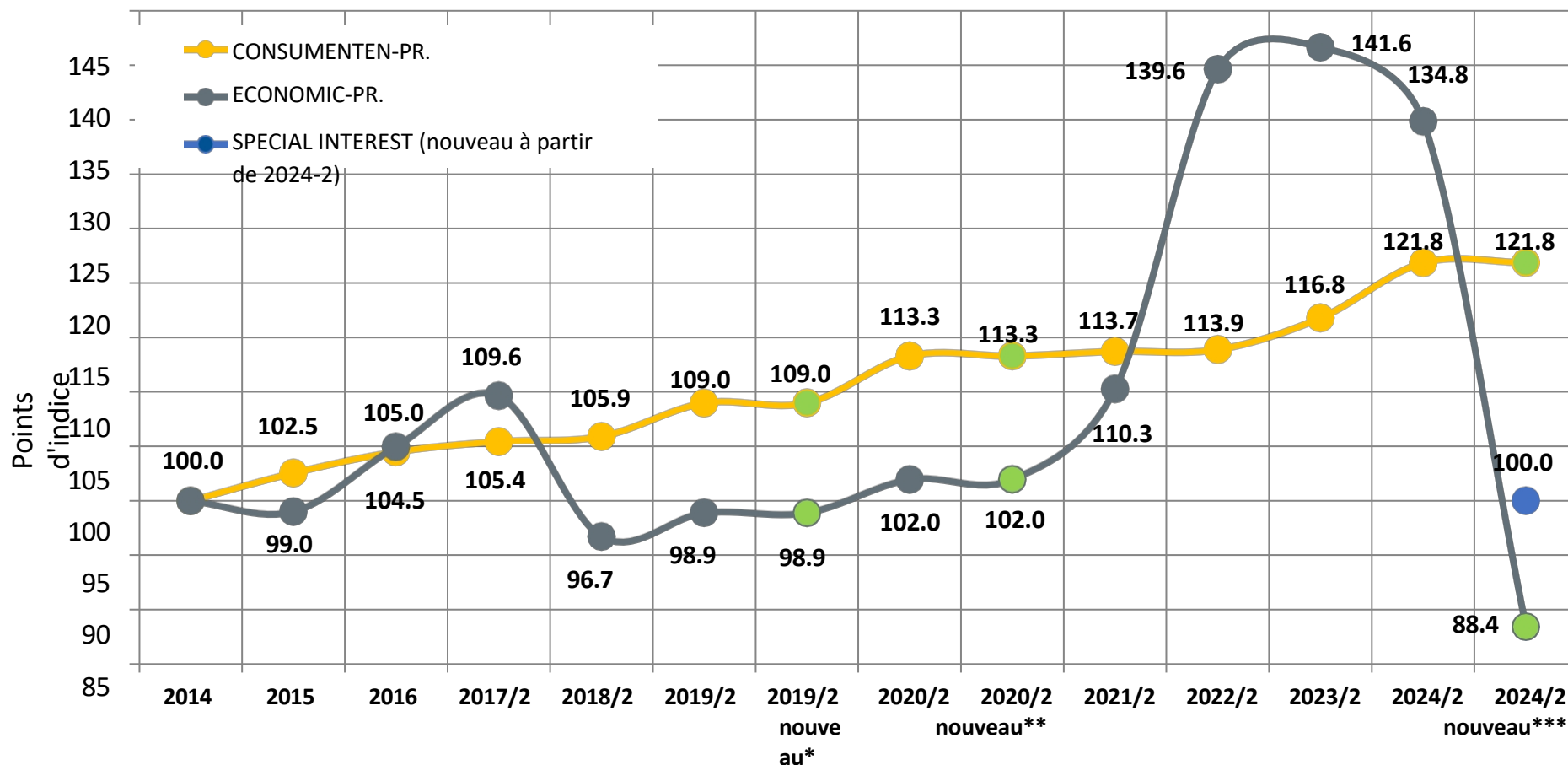
* Hors Friday (J+F), Style et Freundin

** excl. Suisse le week-end

*** Révision complète de la liste des titres

INDICE DES PRIX/PRESTATIONS TKP / PRINT MEDIA

BASE : 15 - 74 ANS



* Hors Friday (J+F), Style et Freundin

** excl. Suisse le week-end

*** Révision complète de la liste des titres

INDICE TV DES PRIX/PRESTATIONS / MÉTHODOLOGIE



- Médias
A partir de 2019, nouveau = toutes les chaînes de télévision nationales (sans les chaînes spécialisées comme les chaînes de sport, pour enfants, de musique, d'information, régionales)
Jusqu'en 2019 = 17 chaînes SSR et chaînes privées, CH et étranger au moins 1% de part de marché par région
Coûts 30 sec. nets (BK 15%), sans formes publicitaires spéciales, sans sport en direct
Moyenne de tous les blocs/chaînes MO-SO par an
- Performance
Evo Ad / Valeurs planifiées
Moyenne des contacts en TSD par région linguistique
- Groupes cibles
15 - 59 ans et 15 - 49 ans
- Évaluation
Valeurs pré-budgétées annuelles

INDICE DES PRIX/PRESTATIONS TV / REMARQUES



Le CTP planifié pour les groupes cibles plus âgés reste globalement stable, avec une augmentation continue en Suisse alémanique et en Suisse italienne, mais une baisse significative en Suisse romande.

Chez les groupes cibles plus jeunes, le TKP planifié augmente de manière constante dans toute la Suisse. Il reste relativement stable en Suisse alémanique, mais augmente nettement en Suisse romande et italienne.

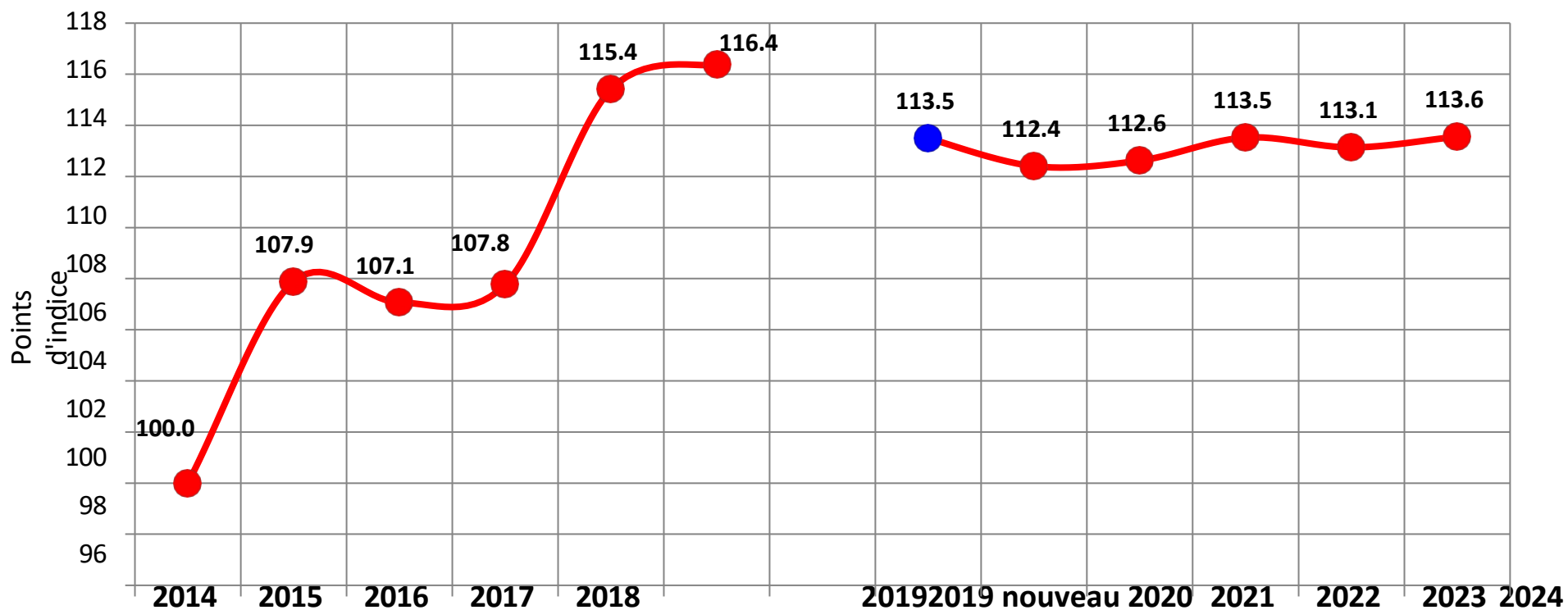
La raison en est la baisse plus marquée de l'utilisation de la télévision chez les groupes cibles plus jeunes, qui utilisent de plus en plus le numérique et les nouveaux canaux.

La perte générale de pénétration de la télévision linéaire et le comportement d'utilisation modifié et difficile à évaluer des téléspectateurs, surtout les plus jeunes, continuent à faire que les performances de contact effectives s'écartent toujours fortement des valeurs prévues.

Pour la télévision, le calcul de l'indice se base sur les valeurs prévisionnelles des chaînes et ne correspond pas aux résultats effectivement obtenus.

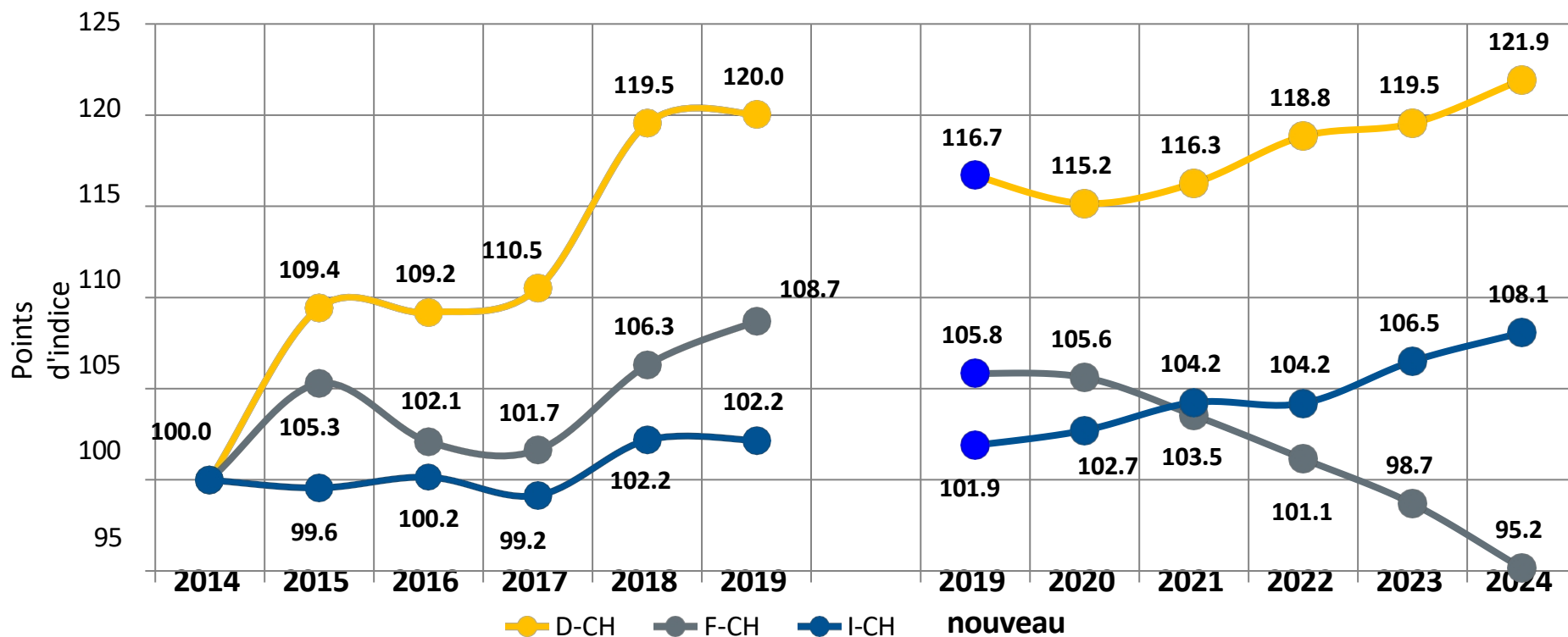
INDICE PRIX/PRESTATIONS TKP / TV (T-CH)

BASE : 15 - 59 ANS



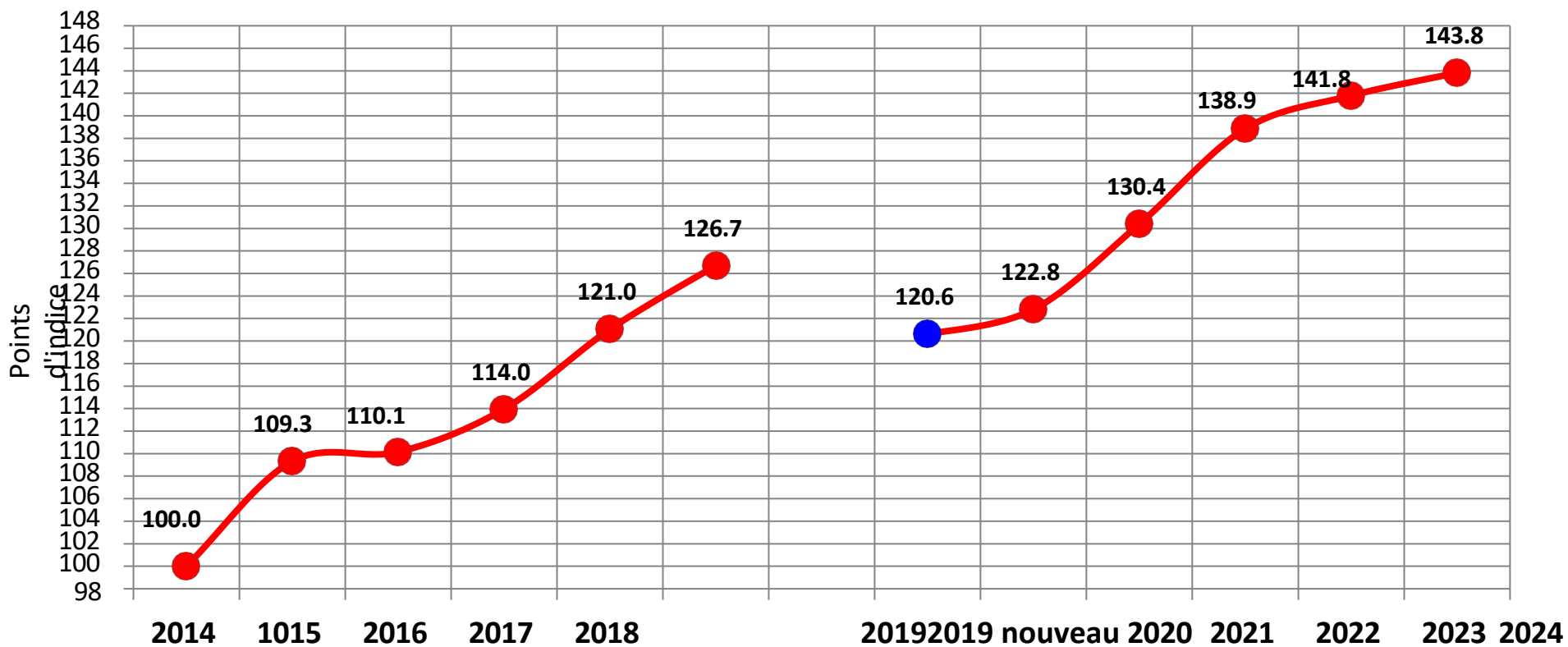
INDICE PRIX/PRESTATIONS TKP / TV

BASE : 15 - 59 ANS



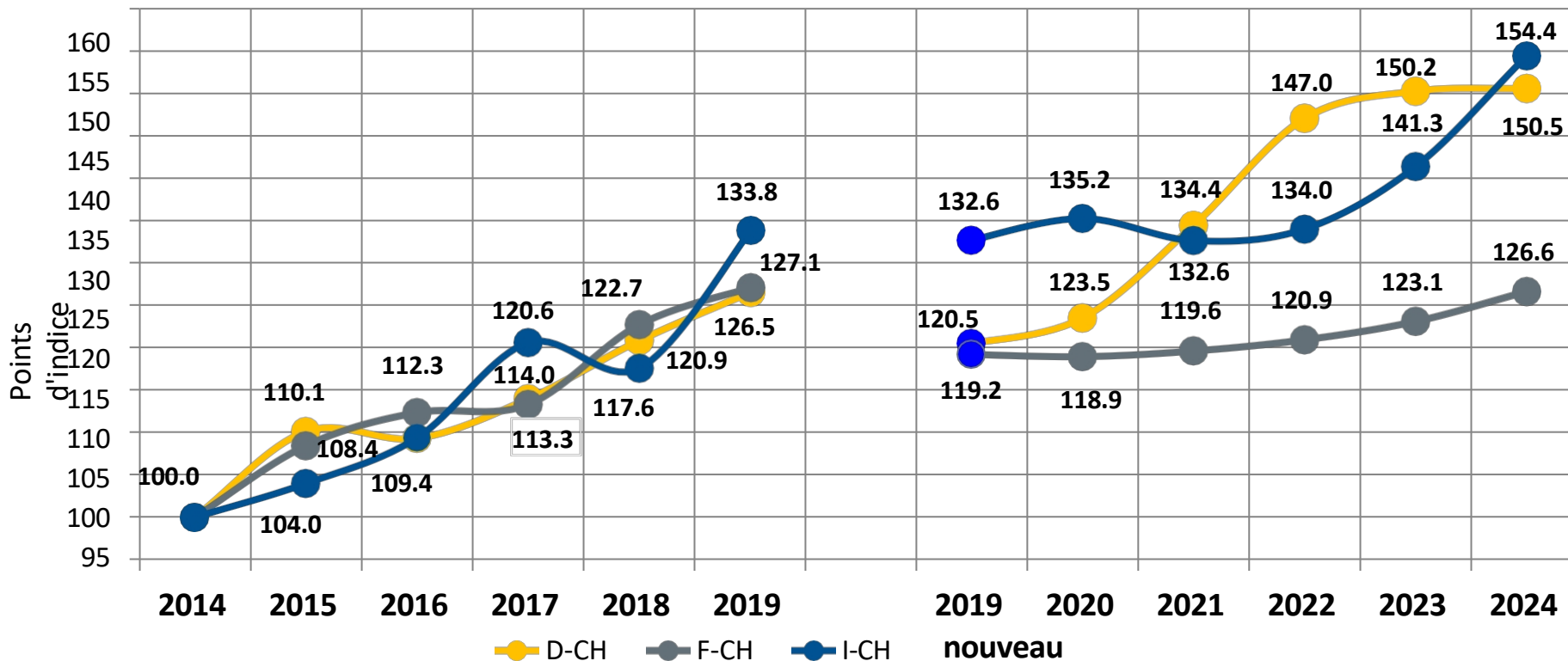
INDICE PRIX/PRESTATIONS TKP / TV (T-CH)

BASE : 15 - 49 ANS

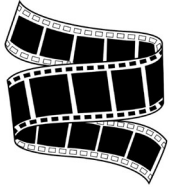


INDICE PRIX/PRESTATIONS TKP / TV

BASE : 15 - 49 ANS

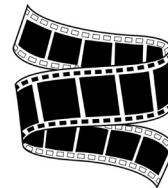


CINÉMA/INDEX DE PERFORMANCE / MÉTHODOLOGIE



- Médias Tous les cinémas (pools nationaux) offres par semaine (Weischer.Cinema / Cinecom)
- Coût 30 sec. net Prix (Geo Focus à partir de 2018 avec offre ECO) par semaine de cinéma net (BK 15%)
- Performance MACH CINEMA BASIC / somme des contacts et GRP de toutes les semaines de cinéma par an
- Groupes cibles Total 14 - 99 ans (valeur de base) / 15 - 74 ans / 15 - 49 ans
- Evaluation MACH CINEMA 2023 / Prix 2024 dans toute la Suisse Suisse alémanique / Suisse romande, y compris l'offre ECO

CINÉMA/INDEX DE PERFORMANCE / REMARQUES



Sur l'ensemble de la Suisse et de la population, la valeur de l'indice pour le cinéma a augmenté de 1,22 point pour atteindre 93,43.

En ce qui concerne les régions du pays, l'indice est à nouveau en hausse au Tessin, avec 1,57 point, ce qui correspond à une augmentation de 1,7%.

124,76 a connu la plus forte hausse. La hausse est toutefois beaucoup plus modérée que l'année précédente (2022 à 2023 : +3,51 points).

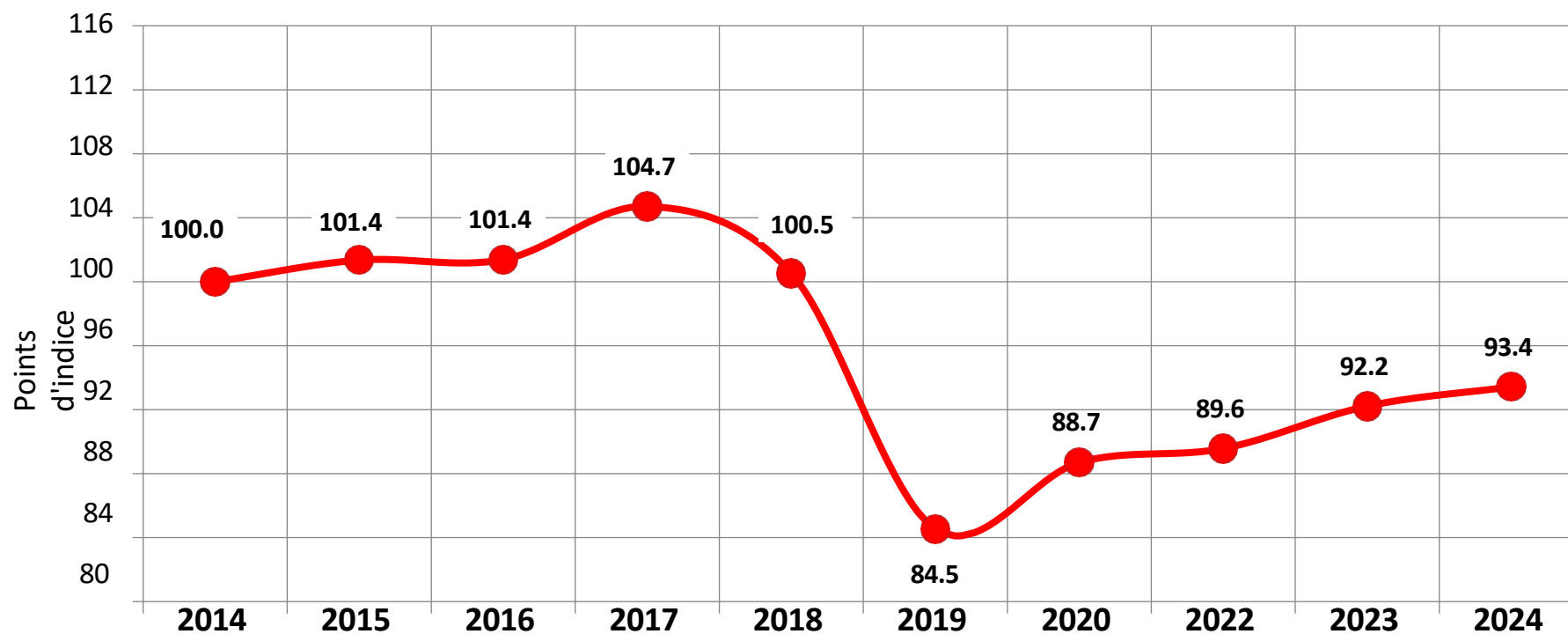
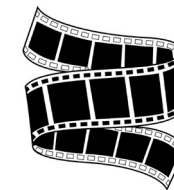
L'augmentation dans le groupe cible des 15 à 74 ans est de 1,26 point, soit presque autant que dans l'ensemble de la population. Si l'on décline les augmentations en fonction des régions linguistiques, elles sont également analogues à celles de l'ensemble de la population.

Dans le groupe cible plus jeune de 15 à 49 ans, les valeurs de l'indice sont nettement plus élevées en Suisse alémanique ainsi qu'au Tessin par rapport aux groupes cibles plus âgés. En revanche, l'indice en Suisse romande est plus bas avec 94,5.

Comme l'année dernière, le Tessin a constamment des valeurs d'indice plus élevées que les autres régions du pays. Avec 141,08 points d'indice dans le groupe cible jeune (15 à 49 ans), le Tessin atteint l'indice le plus cher depuis que le MPLI est relevé.

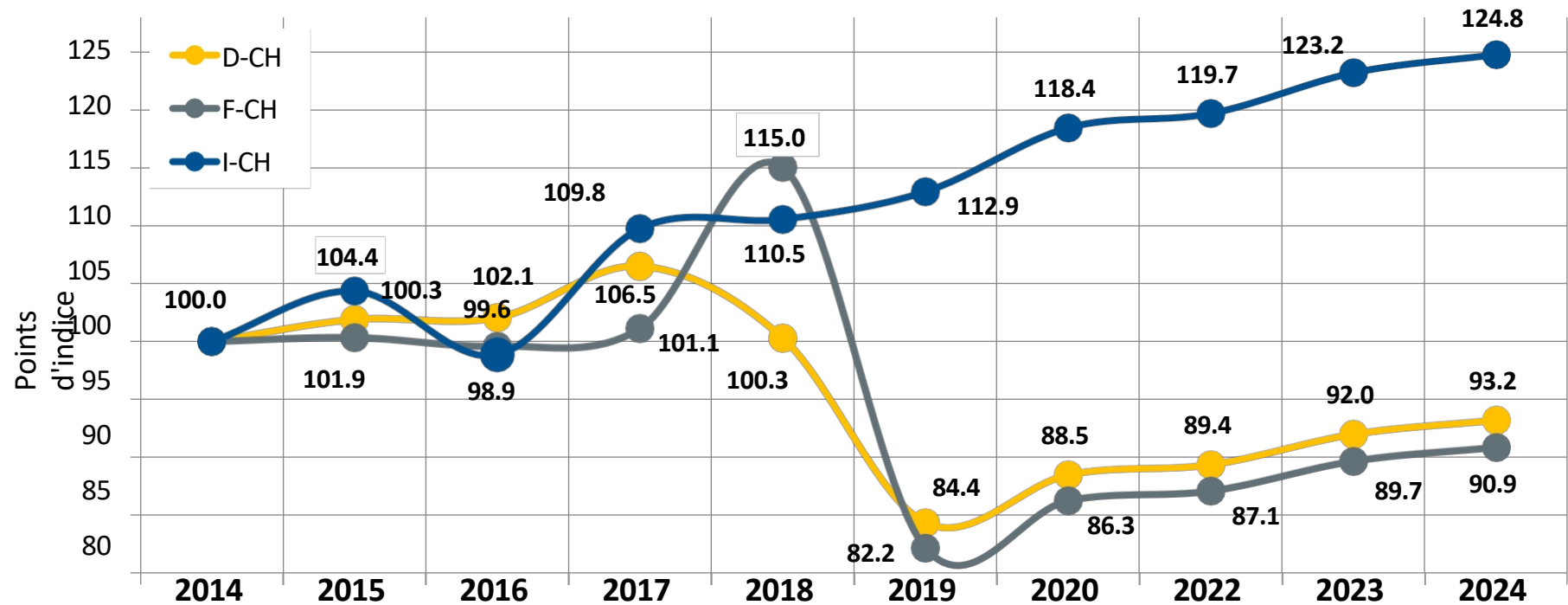
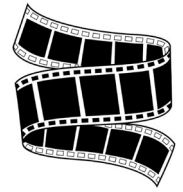
INDICE PRIX/PERFORMANCE TKP / CINÉMA

BASE : 14 - 99 ANS / TOUTE LA SUISSE



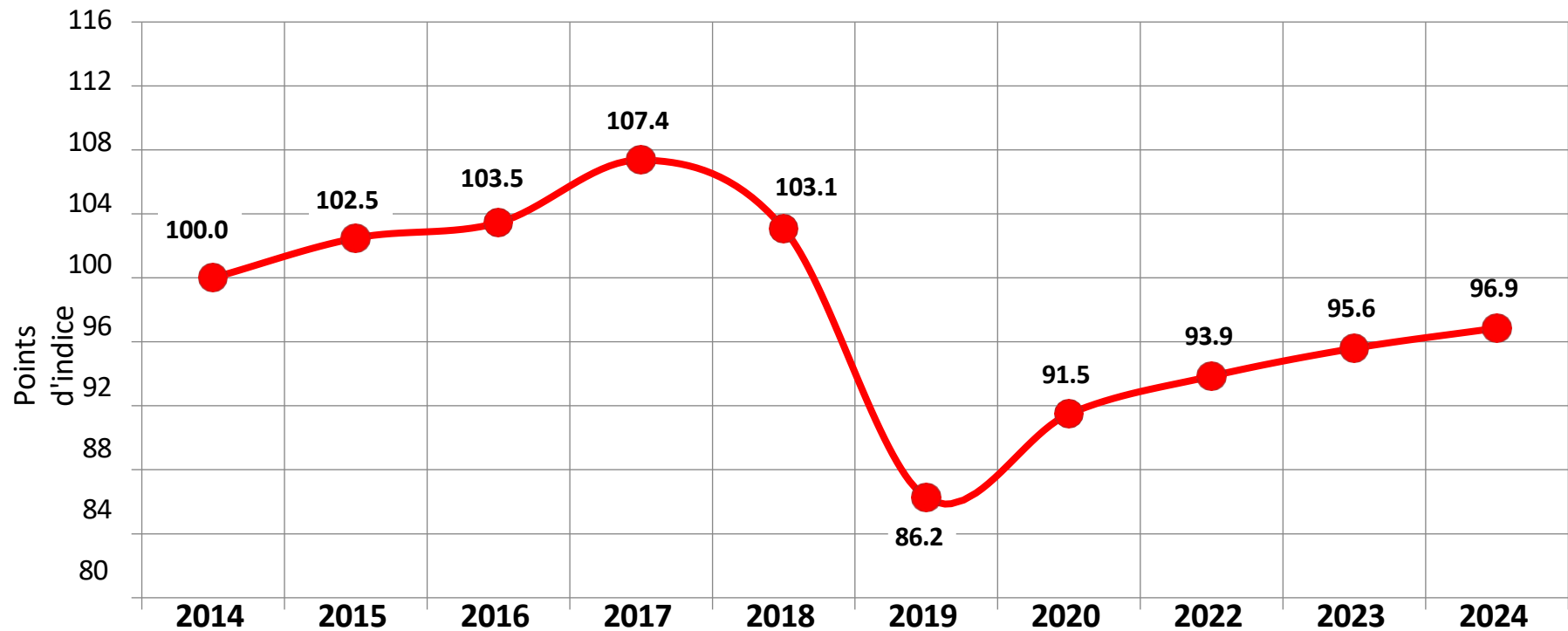
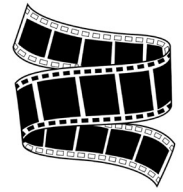
INDICE PRIX/PERFORMANCE TKP / CINÉMA

BASE : 15 - 49 ANS



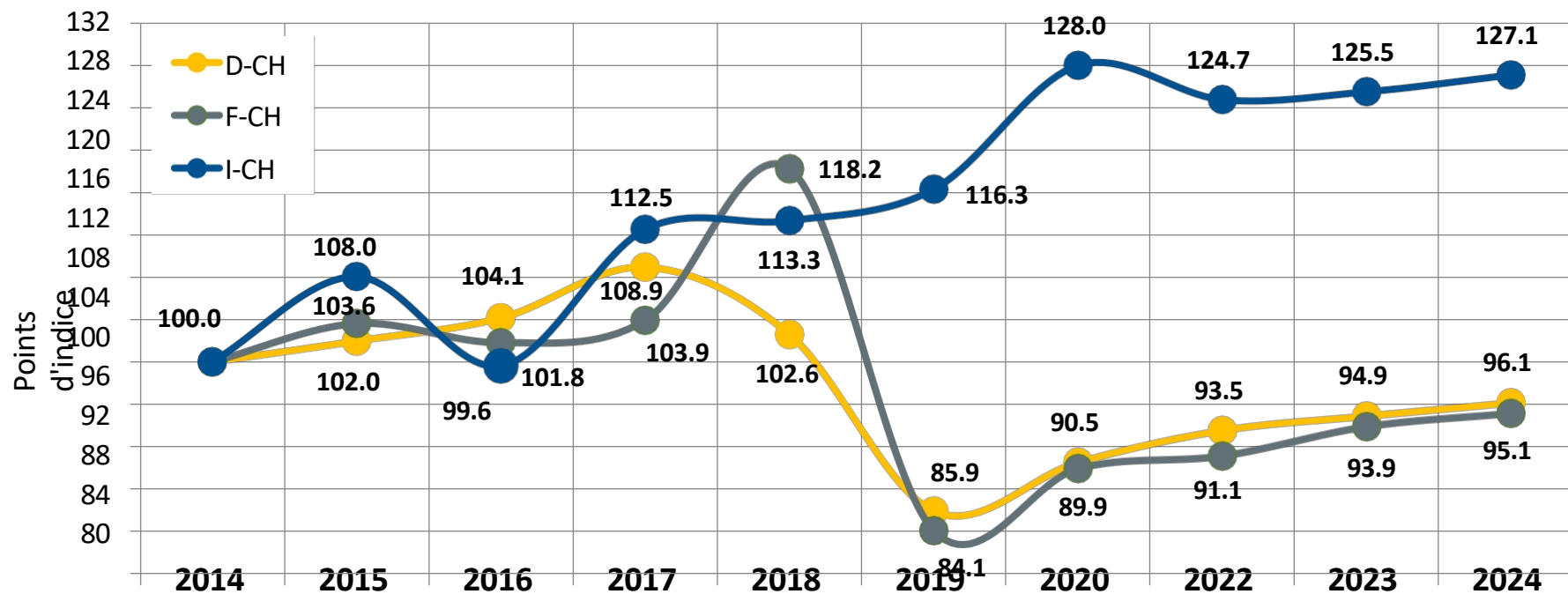
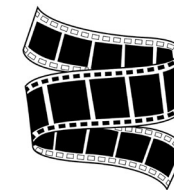
INDICE PRIX/PERFORMANCE TKP / CINÉMA

BASE : 15 - 74 ANS



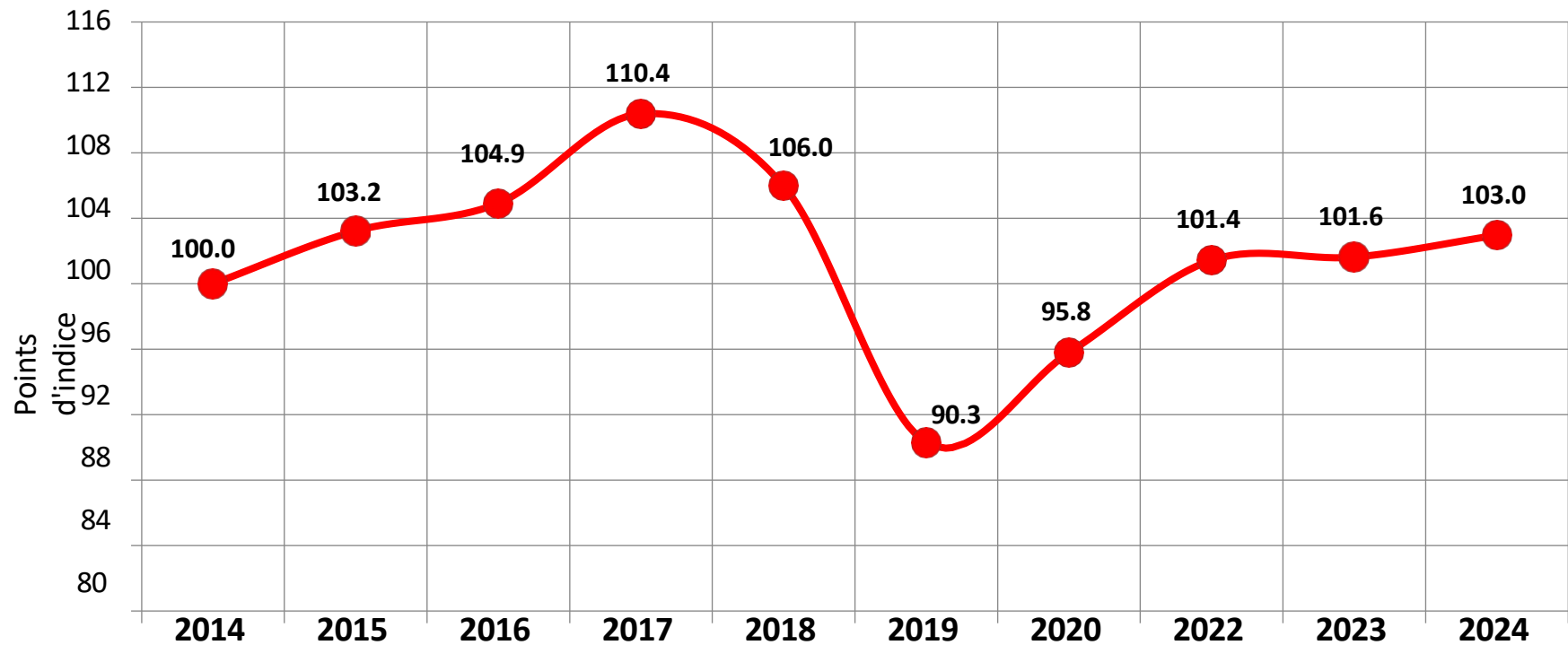
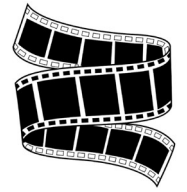
INDICE PRIX/PERFORMANCE TKP / CINÉMA

BASE : 15 - 74 ANS / TOUTE LA SUISSE



INDICE PRIX/PERFORMANCE TKP / CINÉMA

BASE : 15 - 49 ANS / TOUTE LA SUISSE



RADIO/INDEX DE PERFORMANCE / MÉTHODOLOGIE



- Médias Chaînes privées suisses (sans chaînes étrangères) avec au moins 1% de part de marché dans la région
- Performance 20 sec. Prix par heure / lundi - vendredi
Contacts moyens en TSD par région linguistique Panel radio
Mediapulse ø prestations par an selon les heures (lu - ve) Somme de tous les contacts
- Groupes cibles 15+
- Évaluation Valeurs pré-budgétées annuelles

RADIO/INDEX DE PERFORMANCE / REMARQUES

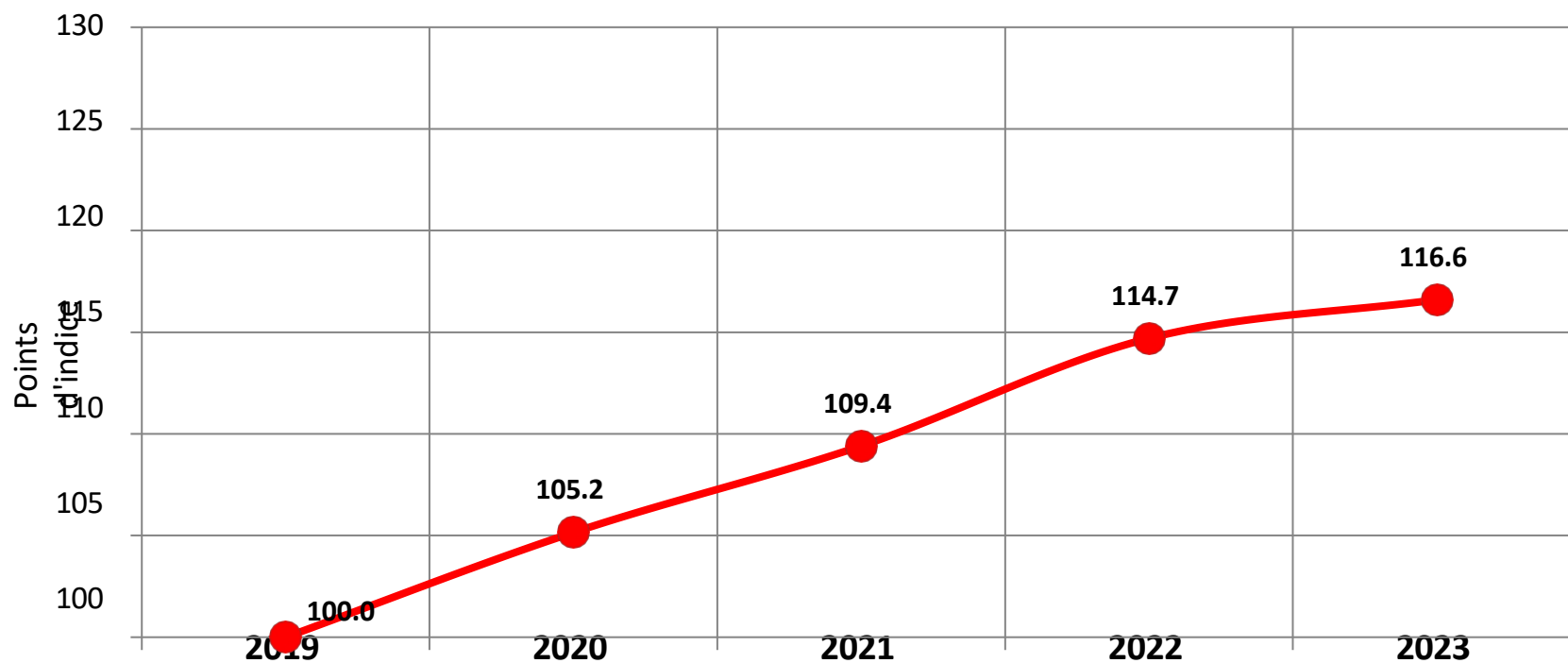


La radio, comme de nombreux autres médias, n'est pas épargnée par la perte de portée.

Par rapport à l'année précédente, la radio a perdu 0,8% de ses contacts totaux, une perte qui se fait surtout sentir en Suisse alémanique. Dans les deux autres régions linguistiques, les contacts ont même légèrement augmenté. Alors que les coûts sont restés stables en Suisse alémanique (+0,1%) et au Tessin (+0,0%), nous avons enregistré une hausse de 3,2% en Suisse romande. Ces effets cumulés donnent une inflation de 1,6% par rapport à l'année précédente.

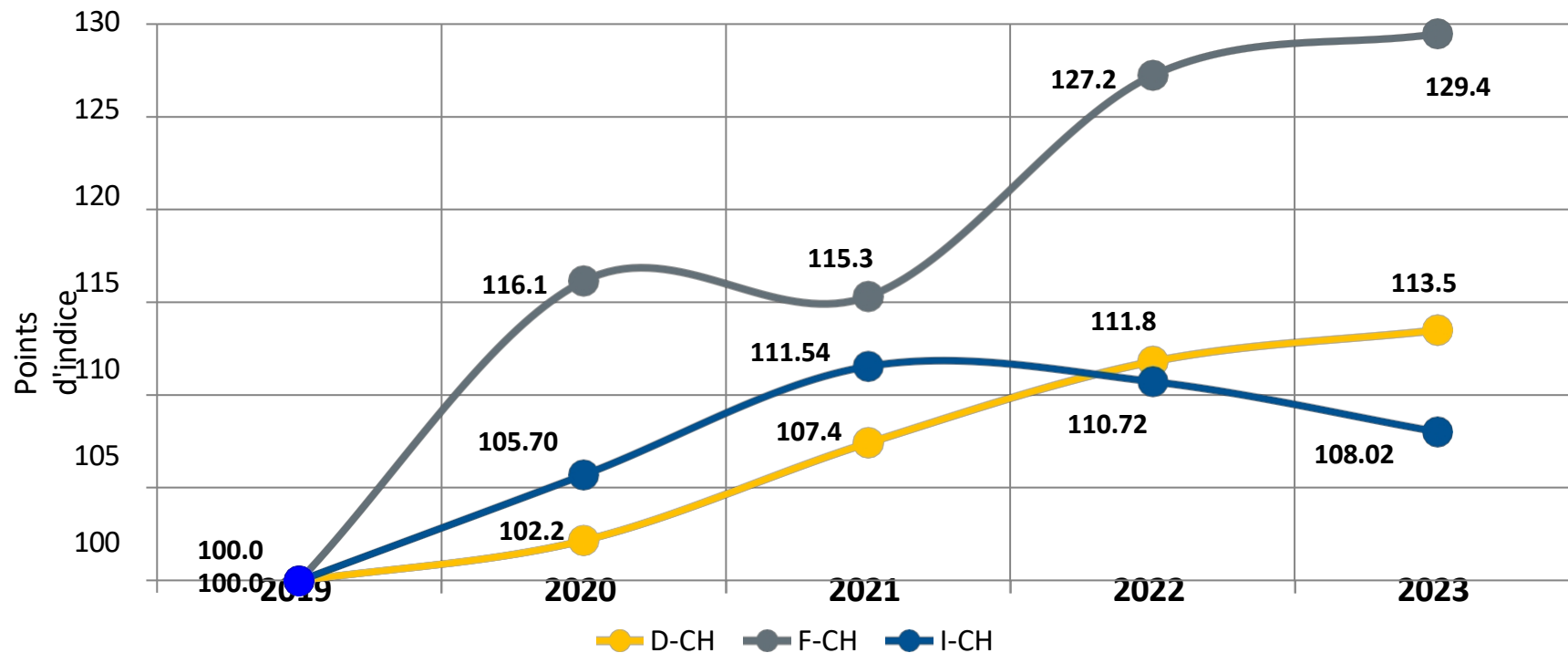
INDICE PRIX/PRESTATIONS TKP / RADIO TOTAL CH

BASE : 15 ANS ET PLUS



INDICE PRIX/PERFORMANCE TKP / RADIO

BASE : 15 ANS ET PLUS



OOH/INDICE DE PERFORMANCE / MÉTHODOLOGIE



- Médias Tous les types de surfaces aux formats F12/F200 dans toute la Suisse de APG | SGA, Goldbach Neo, horizon !, SwissPlakat
- Coûts Prix bruts des postes tirés de l'année en question pour 14 jours, moins 5% de frais d'acquisition.
- Performance Valeurs de performance selon SPR+, prix actuels de l'année concernée / contacts en TSD = PMC
- Groupes cibles 15-90 ans / 15-74 ans / 15-59 ans / 15-49 ans avec univers Total CH / D-CH / F-CH / I-CH
- Evaluation SPR+ Update du 17.6.2024 (surfaces et prix). Surfaces tirées au hasard, Ø campagne >70% RW >1'300 positions, calcul SPR+, MA-STRATEGY BASIC, MACH CONSUMER (REMP).

OOH/INDICE DE PERFORMANCE / REMARQUES SUR L'ENQUÊTE 2024



En raison du changement de méthode dans le modèle SPR+ - d'une population jusqu'alors gelée à l'évolution réelle de la population à un niveau très granulaire commune/âge/sex - le nombre total de contacts a moins augmenté qu'au niveau national utilisé jusqu'ici pour le MPLI.

Il en résulte que l'ancien indice CPM basé sur 2017 était trop bas, mais néanmoins cohérent jusqu'à l'année de relevé 2022.

En raison du changement de méthode, les anciennes valeurs ne sont pas comparables aux nouvelles et poursuivre la série de chiffres sur la base de l'ancienne méthodologie serait tout simplement faux.

C'est pourquoi **un nouveau point d'indice** (indice 100) a été défini comme point de départ pour **2023**. L'évolution des prix OOH présentée pour **2023 vs. 2024** se base donc sur la nouvelle méthodologie appliquée (et reconduite) et sur le point d'indice 100 de 2023.

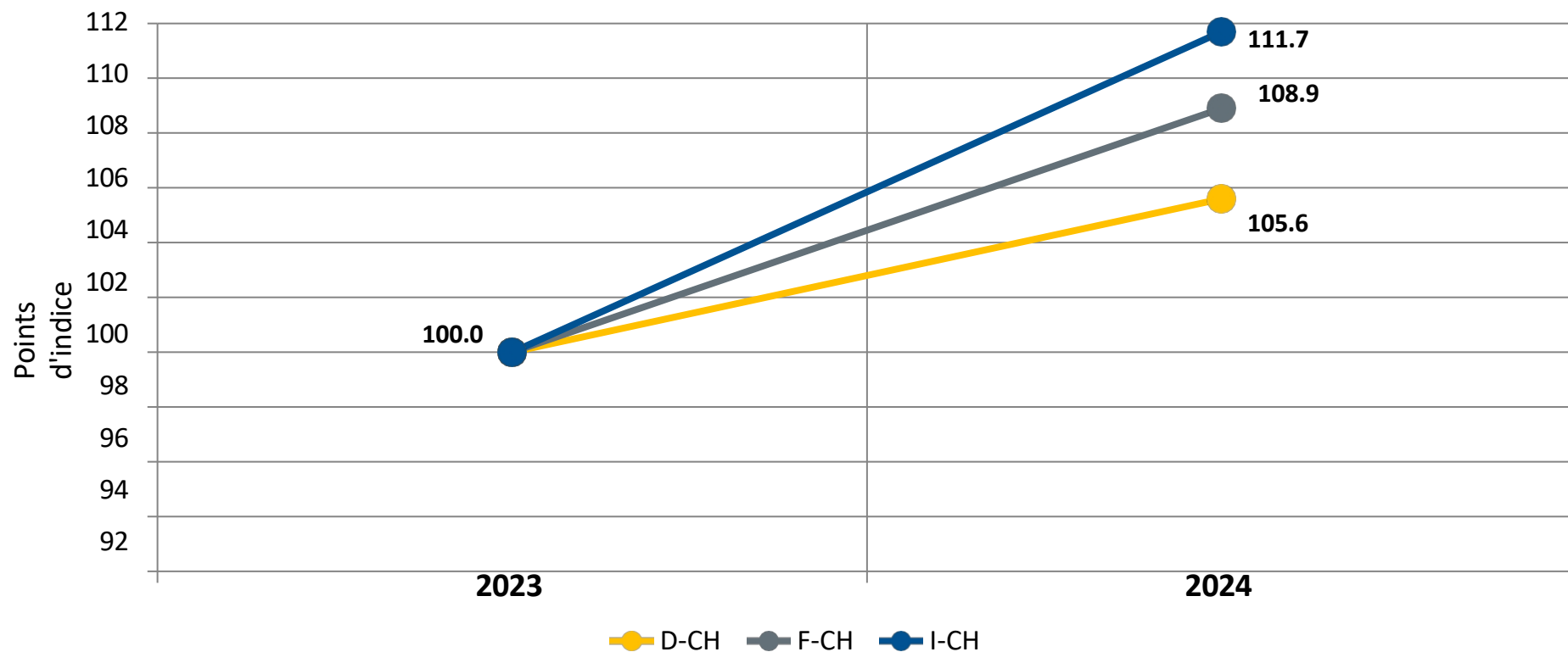
INDICE PRIX/PERFORMANCE TKP / OOH

BASE : 15 - 90 ANS



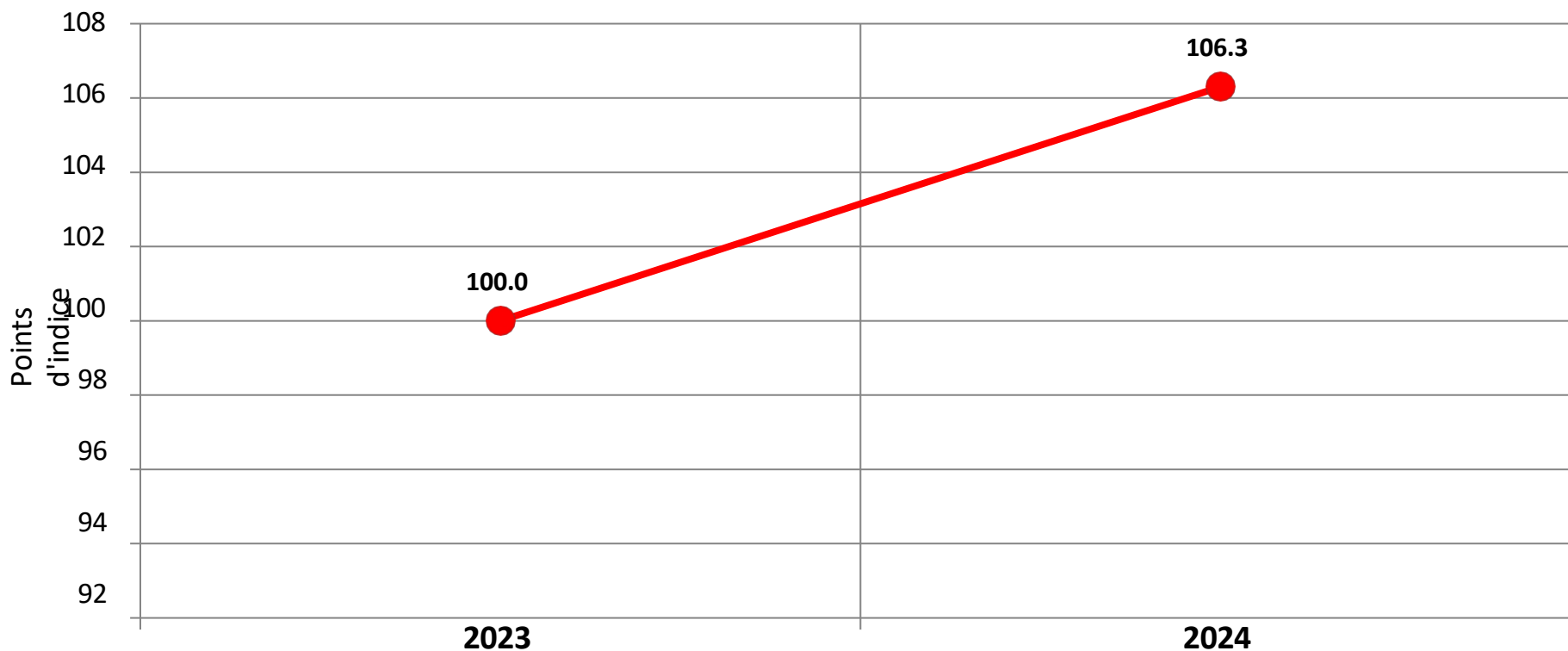
INDICE PRIX/PERFORMANCE TKP / OOH

BASE : 15 - 90 ANS



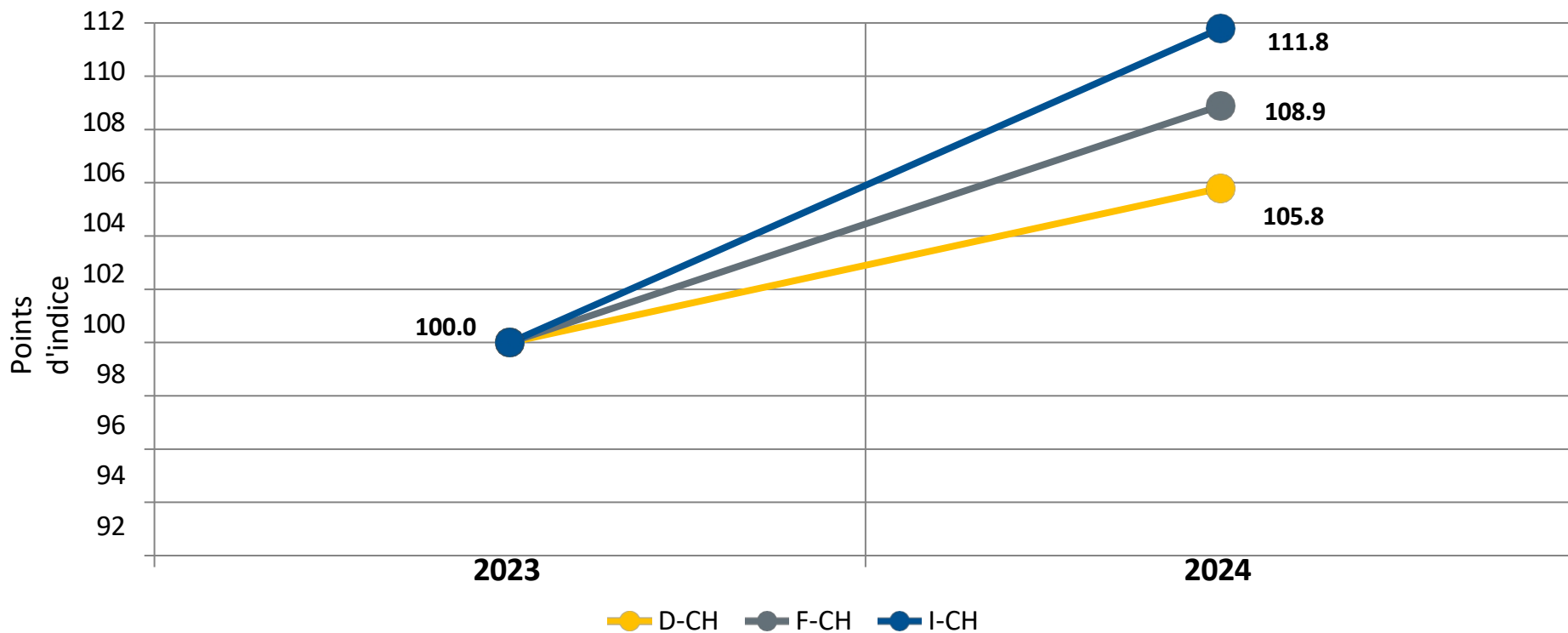
INDICE PRIX/PERFORMANCE TKP / OOH

BASE : 15 - 74 ANS



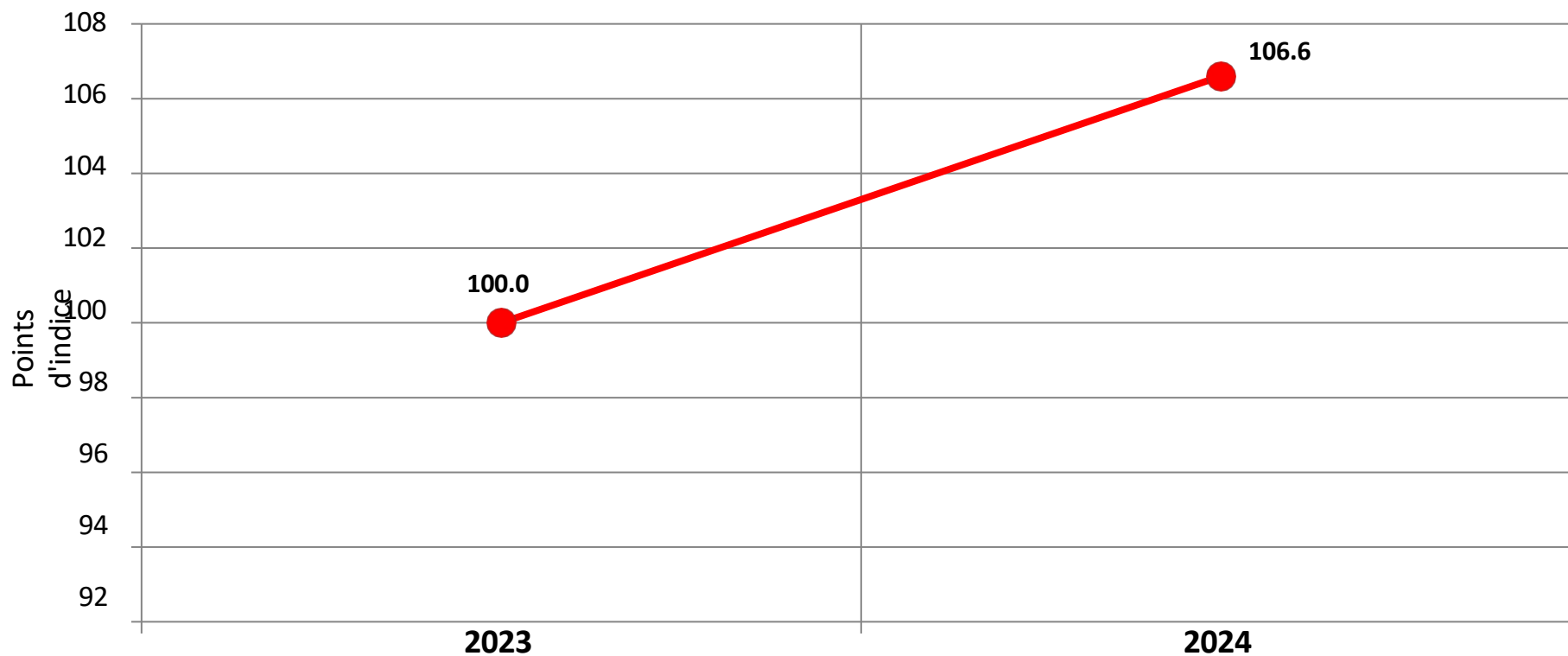
INDICE PRIX/PERFORMANCE TKP / OOH

BASE : 15 - 74 ANS



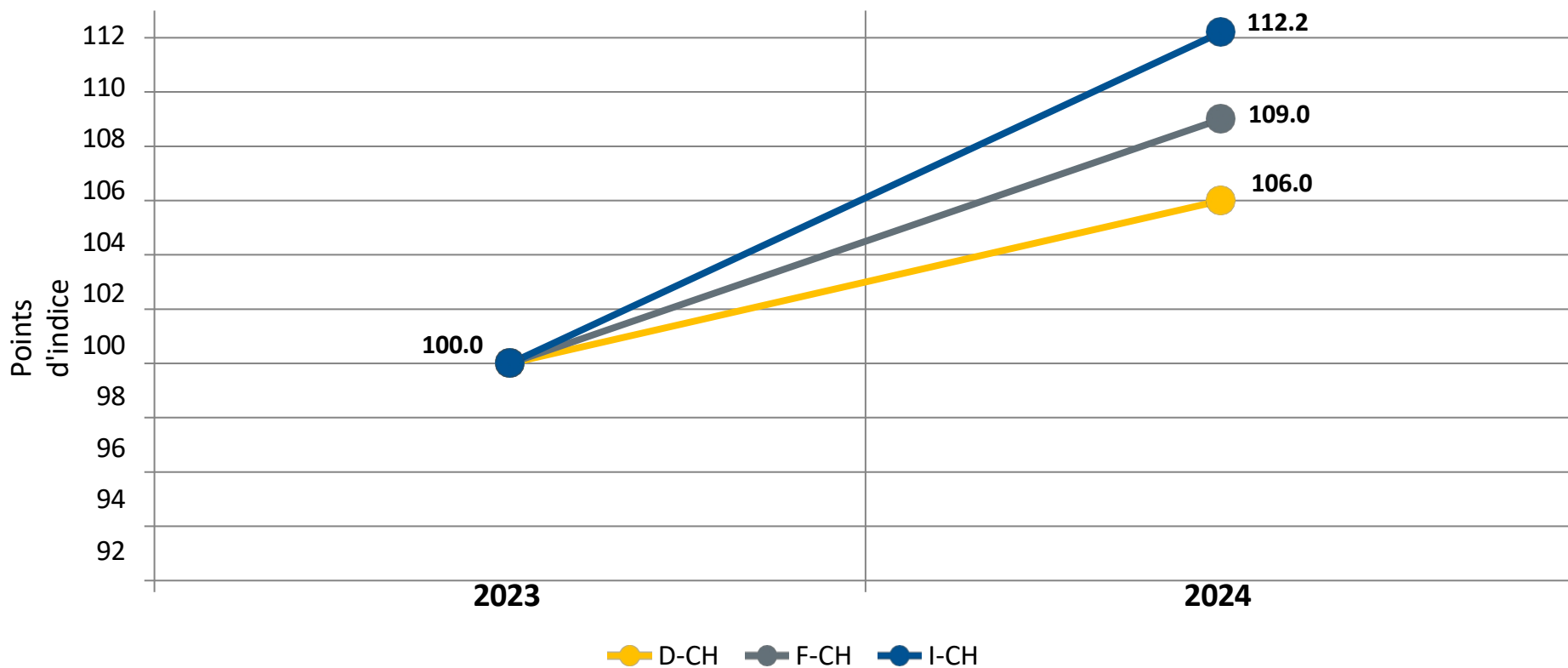
INDICE PRIX/PERFORMANCE TKP / OOH

BASE : 15 - 59 ANS



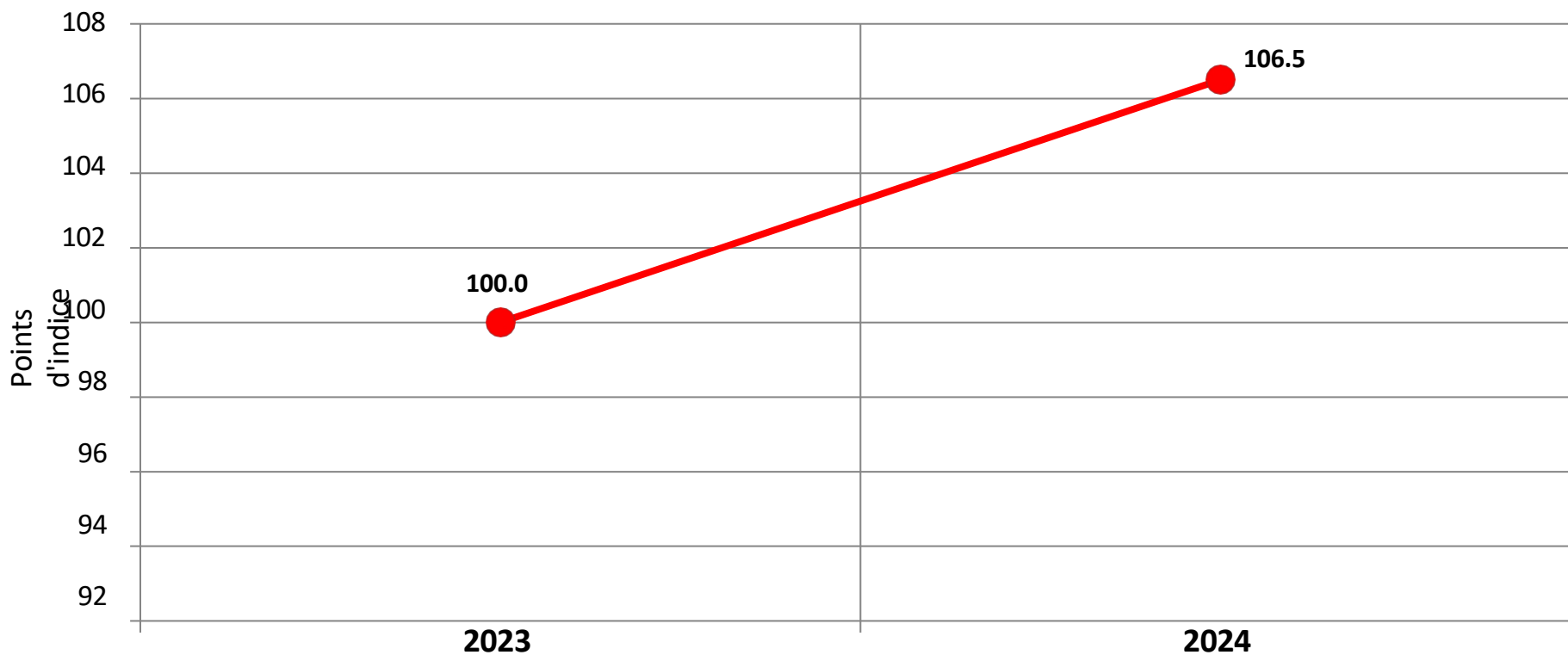
INDICE PRIX/PERFORMANCE TKP / OOH

BASE : 15 - 59 ANS



INDICE PRIX/PERFORMANCE TKP / OOH

BASE : 15 - 49 ANS



INDICE PRIX/PERFORMANCE TKP / OOH

BASE : 15 - 49 ANS

